

PAPER

## CHORAKLIK SUMMATIV BAHOLASH

Qo‘qonboyeva Shaxlo Rafikjonovna<sup>1</sup>, \*, Yulchiyeva Munojotxon Isaboyevna<sup>2</sup>,  
Kukonboyev Bahodir Muqimovich<sup>3</sup>

<sup>1</sup>Qo‘qon davlat universiteti dotsenti

<sup>2</sup>Furqat tuman politexnikumi bosh o‘qituvchisi

<sup>3</sup>Furqat tuman politexnikumi yetakchi o‘qituvchisi

\* qo‘qonboyeva@gmail.com

### Abstract

Ushbu maqolada summativ va formativ baholash tushunchalari, ularning xususiyatlari va tashkil etilish usullari bayon qilingan. Baholash tizimining umumiy tushunchalari, baholash ballari taqsimoti, summativ baholash turlari kabi asosiy jihatlar qisqacha ifodalanadi.

### Key words:

formativ baholash, summativ baholash, choraklik summativ baholash, bilim, qo‘llash, mulohaza.

### Kirish

O‘zbekiston Respublikasi Prezidentining 2022-yil 21-dekabrda PF-269-son “Yangi O‘zbekiston ma‘muriy islohotlarini amalga oshirish chora-tadbirlari to‘g‘risida”gi va 2023-yil 26-maydagi PF-79-son “Maktabgacha va maktab ta‘limi vazirligi hamda uning tizimidagi tashkilotlar faoliyatini samarali tashkil etish chora-tadbirlari to‘g‘risida”gi farmonlariga muvofiq umumiy o‘rta ta‘lim muassasalarida o‘quvchilarning bilimini mezon (bilim, qo‘llash, mulohaza)larga asoslangan yangicha tizimda baholash joriy qilinmoqda.

Bular formativ va summativ baholash deb nomlanadi.

Formativ baholash – dars mashg‘ulotlari davomida o‘quvchilar faoliyatini kuzatish hamda ularning bilim va ko‘nikmalarini o‘lchash hamda natijani yaxshilash uchun ko‘rsatmalar berish jarayoni hisoblanadi.

Summativ baholash – ma‘lum davrda yoki ma‘lum bob yuzasidan berilgan bilimlarning darajasini aniqlashga qaratilgan bo‘ladi. Ya‘ni, bunda o‘qituvchi muayyan miqdorda mavzularni qamrab olgan bobni o‘quvchiga yetkazib bergach, o‘quvchilarning ushbu bob yuzasidan olgan bilimlari aniqlanadi. Avvalgi baholash tizimida bu choraklar bo‘yicha nazorat ishlari ko‘rinishida bo‘lgan.

Summativ baholashni 100 ballik sistema asosida oladigan bo‘lsak, 100–86 ball oralig‘ida bola – 5 bahoga, 86–65 ball oralig‘ida – 4 bahoga, 65–45 ball oralig‘ida – 3 bahoga ega bo‘ladi. O‘quvchi ega bo‘ladigan ballning 10 foizi formativ

baholash tizimida bo‘ladi. Bunda o‘quvchi o‘quv choragi davomidagi darsdagi ishtiroki, faolligi orqali 1 dan 10 ballgacha bo‘lgan tizimda baholanadi. Qolgan 90 ballni esa Summativ baholash tizimi asosida oladi. Summativning o‘zi ikki turga bo‘linadi:

1. BSB – bob bo‘yicha Summativ baholash
2. ChSB – chorak bo‘yicha Summativ baholash.

ChSB yilda mavjud bo‘lgan chorak miqdorida qo‘yiladi. Ya‘ni o‘quvchi yilda 4 marotaba yoki ba‘zi (haftada 1 marotaba o‘tiladigan) fanlar kesimida yilda 2 marta topshiradi. ChSB bir o‘quv yili davomida 40 ball, BSB 50 baldan iborat bo‘ladi.

Chorak bo‘yicha summativ baholash o‘quvchining o‘zlashtirgan bilim hamda amaliy ko‘nikmasi darajasini aniqlash va baholash usuli hisoblanib, har chorak yakunida o‘tkaziladi.

Chorak bo‘yicha summativ baholash o‘quv fanlari uchun ajratilgan haftalik soatlardan kelib chiqib (har chorakda, yarim yilda, bir o‘quv yilida bir marotaba) o‘tkaziladi. Bunda, bitta sinfda bir o‘quv kuni mobaynida 3 ta o‘quv fanlaridan ko‘p bo‘lmagan holda baholash o‘tkaziladi.

Chorak bo‘yicha summativ baholash jarayonlari markazlashgan holda belgilangan o‘quv fanlaridan vazirlik tomonidan yozma yoki kompyuterda o‘tkazilishi mumkin.

Quyida namuna sifatida TABIIY FANLAR 6-sinf (2-choraklik summativ baholash) variantlaridan birini keltirib o‘tamiz.

### I VARIANT

1) Shirinliklarni ko'p iste'mol qilish qanday kasalliklarga olib keladi (bilish- 2,5 ball)

- A. Shamollash, yurak va qon aylanish kasalliklari
- B. Qandli diabet, vazn ortishi, kariyes
- C. Yurak va oshqozon kasalliklari
- D. Qon aylanishi va bo'g'im kasalliklari

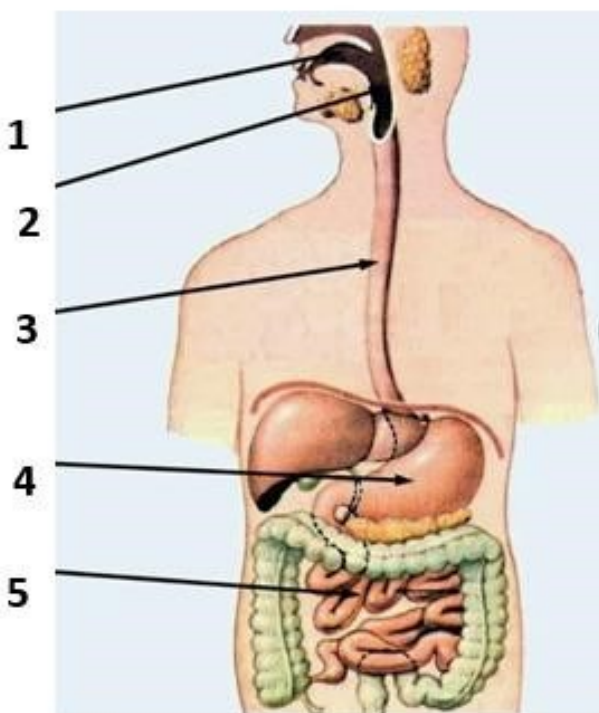
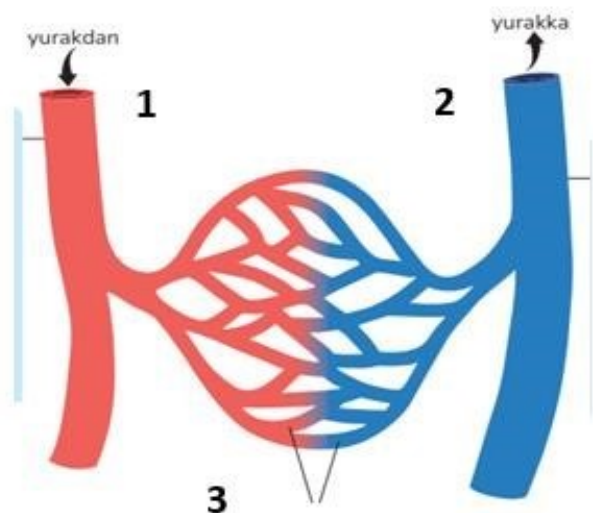
2) Ovqat hazm qilish sistemasi organlari qaysi qatorda to'g'ri keltirilgan? (qo'llash- 4,5 ball)

1-og'iz bo'shlig'i; 2-qontomirlar; 3-halqum; 4- yurak; 5-qizilo'ngach; 6- ingichka ichaklar; 7- oshqozon; 8-o't pufagi; 9-yo'g'on ichak; 10-buyrak.

- A. 1, 3, 5, 6, 8, 9
- B. 1, 2, 3, 5, 6, 7, 8
- C. 1, 3, 5, 6, 7, 9
- D. 1, 2, 3, 4, 5, 7

3) Rasmda 2 va 3 raqamda qaysi organlar tasvirlangan? (qo'llash- 4,5 ball)

- 2-halqum, 3- qizilo'ngach



- A. 2- og'iz bo'shlig'i, 3- qizilo'ngach
- B. 2- qizilo'ngach, 3-halqum,
- C. 2- og'iz bo'shlig'i, 3- halqum

4) Jismoniy mashq bajarganda nafas chastotasi \_\_\_\_\_, yurak qisqarishi chastotasi \_\_\_\_\_ (bilish- 2,5 ball)

- A. ortadi, o'zgarmaydi
- B. ortadi, kamayadi
- C. kamayadi, ortadi
- D. ortadi, ortadi

5) Rasmdan arteriya qontomirini toping va uning funksiyasini aniqlang (qo'llash- 4,5 ball)

- A. 1- arteriya, qonni yurakdan olib ketadi
- B. 2-arteriya, qonni yurakka olib keladi
- C. 1-arteriya, qonni yurakka olib keladi
- D. 2-arteriya, qonni yurakdan olib ketadi

6) Avtobusda Lolaning yonida o'tirgan, gripp bilan kasallangan odam aksirdi. Lola qanday himoya usullaridan foydalanishi mumkin? (mulohaza- 5,5 ball)

- 1. Bemorga niqob yoki ro'molcha berishi
- 2. Niqob taqishi
- 3. Bemorga davolanish usullarini tushuntirishi
- 4. Boshqa o'rindiqqa o'tirishi
- 5. Bemorga "Sog' bo'ling!", deyishi
- 6. Qo'li bilan og'zi va burnini berkitishi
- 7. Haydovchidan avtobusni to'xtatishni so'rashi
- 8. Bemorni shifokorga olib borishi
- 9. "Tez tibbiy yordam"ga qo'ng'iroq qilishi
- 10. Antiseptik vositalardan foydalanishi

- A. 1, 2, 4, 5, 11
- B. 1, 2, 3, 4, 5, 9
- C. 2, 4, 6, 11
- D. hammasi

7) Teri tanamizni kasallikdan qanday himoya qiladi? (bilish- 2,5 ball)

- A. Shilliq bilan qoplangan bo'lib, havodagi patogenlarni tutib qoladi.
- B. Kasallik qo'zg'atuvchi patogenlarni nobud qiluvchi xlorid kislota ishlab chiqaradi
- C. Tanamizni qoplab turadi va patogenlarni yo'q qiladi
- D. Tanani tashqi tomondan qoplab turadi va patogenlar kirishiga to'sqinlik qiladi

8) Oziq to'rida qirg'iy qaysi hayvonlar bilan oziqlanadi? (qo'llash- 4,5 ball)

- Ilon, tulki, baqa



- A. Baqa, ilon, qushlar
- B. Baqa, kapalak, shilliqqurt
- C. Hammasi hayvonlar bilan

9) Oziq zanjiri qanchalik uzun bo'lsa, undagi eng so'nggi konsumentga ... energiya uzatiladi. (qo'llash- 4,5 ball)

- A. Shunchalik kam
- B. Shunchalik ko'p
- C. Bir xil
- D. Shunchalik keng

10) Quyidagi oziq zanjiri bo'ylab uzatilgan zaharli moddalar odamga ta'sir qiladimi? (qo'llash-4,5ball)



- A. Ha, chunki baliqlar zaharli
- B. Ha, chunki odamlar baliqlarni iste'mol qiladi
- C. Yo'q, chunki odamlar baliqni pishirib yeydi
- D. Yo'q, chunki baliq zaharlanmagan

ChSB chorak yakunida e'lon qilingan ChSB haftaligi doirasida olinadi. O'quvchi sinf kesimida taqsimlangan ChSB haftaligida onlayn platforma orqali topshiradi. Moddiy texnik jihatdan imkoniyati cheklangan maktablar uni qog'ozda o'tkazishi mumkin bo'ladi. O'quvchilarning ChSB dagi bali platforma orqali ko'rsatiladi.

## Adabiyotlar

1. <https://www.lex.uz/pdf/7362905>
2. <https://piima.uz/uz/news/maktab-baholash-tizimida-inson-omili-minimallashtiriladi>